



Photovoltaic Inverters
Inverter fotovoltaici



Catalogue 2015
Catalogo 2015

Welcome

Welcome to the world of Valenia



Benvenuti nel mondo Valenia

Clean Energy for a Better World.

Valenia adds **value to energy**: a synthesis of innovative thoughts and **cutting-edge technological solutions**.
Choosing a Valenia photovoltaic inverter means saving energy and respecting the environment.

Energia Buona per un Mondo Migliore.

Valenia significa **valore all'energia**: una sintesi di pensieri innovativi e **soluzioni tecnologiche all'avanguardia**.
Scegliere un inverter fotovoltaico Valenia vuol dire risparmio energetico e rispetto dell'ambiente.

Innovation and technology working together for the environment.

Valenia is a **young, dynamic and organised** company that began as a passion for technical innovation and went on to specialise in the sectors of energy saving and electronic applications for using renewable energy.

A complete range of photovoltaic inverters for residential and commercial use.

Innovazione e tecnologia a servizio dell'ambiente.

Valenia è una **realtà giovane, dinamica, organizzata** che nasce dalla passione per l'innovazione tecnologica e opera nel settore del risparmio energetico e delle applicazioni elettroniche per l'utilizzo delle fonti rinnovabili.

Una gamma completa di inverter fotovoltaici per applicazioni residenziali e commerciali.

Future

A great future from
a great tradition

Valenia Group



Da una grande tradizione un grande futuro

The advantage of belonging
to a great Group.



We look towards the future from a solid base thanks to the **excellence** and **know-how** of **VALENIA GROUP**, a large Italian industrial group that counts international enterprises such as TELWIN, VALEX, and METRA, **leaders** in their respective sectors.

More than 50 years of experience in the design and production of circuit boards and inverters.



*Il vantaggio
di appartenere
ad un grande
Gruppo.*



*Guardiamo al futuro da solide basi grazie all'**eccellenza** ed al **know-how** di un grande gruppo industriale italiano, **VALENIA GROUP**, che annovera realtà internazionali come TELWIN, VALEX, METRA, **leader** nei rispettivi settori di appartenenza.*

Una esperienza lunga oltre 50 anni nella progettazione e produzione di schede elettroniche ed inverter.

Performance
Rendimento

Why?

Why choose a Valenia Inverter

Efficiency
Efficienza

Versatility
Versatilità

Flexibility
Flessibilità

Safety
Sicurezza

Simple
Semplicità

Reliable
Affidabilità

Monitoring
Monitoraggio

Communication
Comunicazione

Quality
Qualità



Aorus

Perché scegliere un Inverter Valenia

Excellent levels of **performance**, **up to 96%***, even at dawn and at sunset, from the first to the last sunbeam

Eccellenti livelli di **rendimento**, **fino al 96%***, anche all'alba e al tramonto, dai primi agli ultimi raggi di sole

* in the class of inverter with transformer

* nella classe di inverter con trasformatore

Performance
Rendimento

ActiveTrack, a special **MPP tracking** device, assures the maximum efficiency **even in cloudy or shady conditions**

ActiveTrack, il particolare dispositivo di **tracking MPP**, garantisce la massima resa **anche in condizioni di nuvolosità o ombreggiamento**

Efficiency
Efficienza

Compatible with all types of module and available in a **wide power range** from 1.7 kW to 6.6 kW* for the most different design solutions

Compatibilità con tutti i tipi di moduli e **ampio range di potenze** disponibili da 1,7 kW a 6,6 kW* per le più svariate soluzioni progettuali

* Limited at 6 kW in AC for the Italian market

* Limitato a 6 kW in uscita per il mercato italiano

Versatility
Versatilità

Optimum configuration of all **types of PV plant** thanks to a wide choice of models from 1 to 4 strings and with 1 or 2 MPPT

Configurazione ottimale di ogni **tipo di impianto** grazie ad una larga scelta di modelli da 1 a 4 stringhe e con 1 o 2 MPPT

Flexibility
Flessibilità

High safety guaranteed by **MultiCheck**, a special internal multi-control system, by the presence of **advanced safety devices** and by the **galvanic isolation** between the grid and the photovoltaic plant

Elevata sicurezza garantita da **MultiCheck**, innovativo sistema multi-controllo interno, dalla presenza di **avanzati dispositivi di sicurezza** e dalla **separazione galvanica** tra rete e campo fotovoltaico

Safety
Sicurezza

Performance
Rendimento

Why?

Why choose a Valenia Inverter

Efficiency
Efficienza

Versatility
Versatilità

Flexibility
Flessibilità

Safety
Sicurezza

Simple
Semplicità

Reliable
Affidabilità

Monitoring
Monitoraggio

Communication
Comunicazione

Quality
Qualità



Perché scegliere un Inverter Valenia

Easy to install thanks to its **compact size**, its **lightness**, and its **immediate accessibility** to INPUT/OUTPUT connections

Facilità di installazione grazie alla sua **compattezza**, **leggerezza** e alla **immediata accessibilità** alle connessioni INPUT/OUTPUT

Simple
Semplicità

Works even in difficult environmental conditions, with temperatures from -20 °C to + 60 °C

Funzionamento anche in condizioni ambientali difficili, con temperature da -20 °C to +60 °C

Reliable
Affidabilità

Total system control, 24 hours a day (night monitoring function), thanks to a user friendly LCD control panel

Completo controllo dell'impianto, 24 ore su 24 (funzione di monitoraggio notturno), grazie ad un pannello di controllo LCD di facile utilizzo

Monitoring
Monitoraggio

Easy interaction with the system via RS485, USB for **data verification/processing**, for **software updating** and **programming** of a **status signalling contact** (audible alarm, visual alarm, GSM, etc.)

Facile interazione con l'impianto via RS485, USB per **verifica/elaborazione dati**, **aggiornamento software** e **programmazione personalizzata** di un **contatto pulito** (allarme sonoro, luminoso, GSM, etc..)

Communication
Comunicazione

5-year guarantee, extendable up to **10 years** for a modern design **Made in Italy** product

Garanzia di 5 anni, estendibile fino a **10 anni** per un prodotto di design moderno **Made in Italy**

Quality
Qualità

Features

Valenia's system:

many advantages, one solution!



LongDay technology: maximum yield of the PV plant from dawn till dusk.

LongDay technology: massima resa dell'impianto dall'alba al tramonto.



Integrated data logger: system's data are stored for 20 years.

Data logger integrato: dati dell'impianto memorizzati per 20 anni.



ActiveTrack device: MPPT with excellent performances in any weather condition .

ActiveTrack device: MPPT con performance ottimali in qualsiasi condizione metereologica.



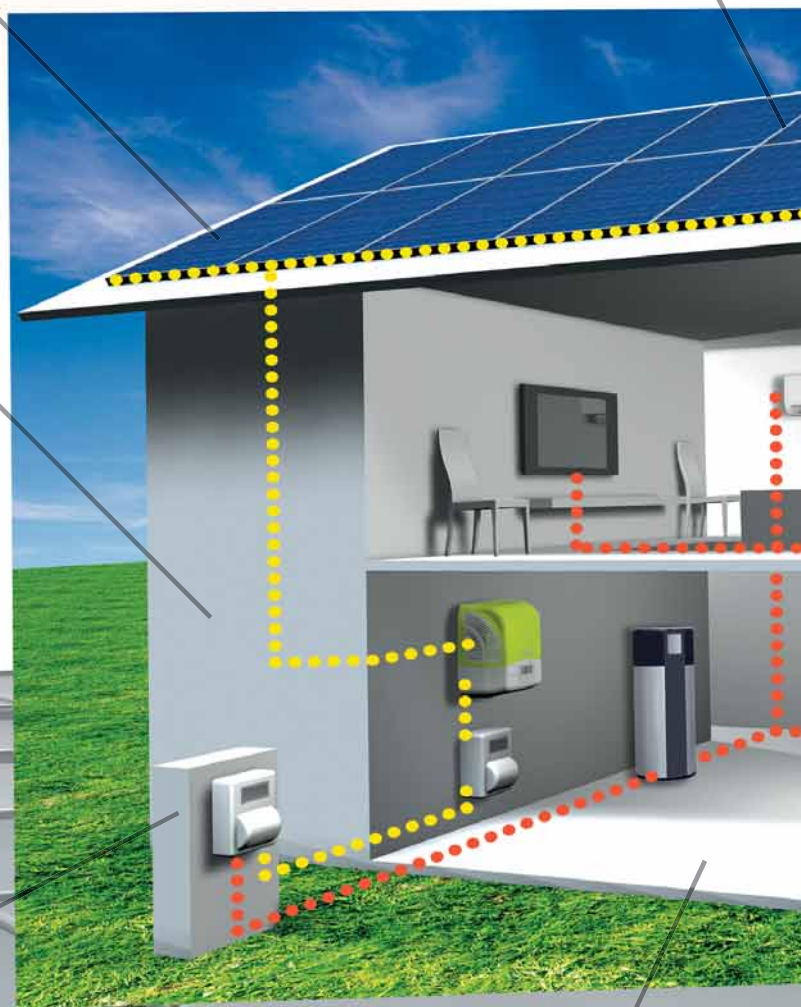
Multicheck system: multi-control system to grant the correct PV plant's functioning .

Multicheck system: sistema multicontrollo di corretto funzionamento dell'impianto.



Overnight display: access to the inverter's functions round-the-clock.

Overnight display: accesso alle funzioni dell'inverter 24h su 24.



Il sistema Valenia: tanti vantaggi, una soluzione!

Integrated communication system via USB.

Sistema di comunicazione integrato via USB.



USB

Energy  **Maximizer**

Maximize the self-consumption of the energy produced by the PV plant

Massimizza l'autoconsumo dell'energia prodotta dall'impianto FV

 **USB AutoTest**

Autotest's report directly in USB Flash drive.

I risultati dell'autotest direttamente in chiavetta USB.

 **RS 485**

Set for remote monitoring via RS485.

Predisposizione monitoraggio a distanza via RS485.

Status  **Alert**

Working status' signalling with detailed descriptions.

Segnalazione dello stato di funzionamento con descrizioni dettagliate.

Advantages

The Advantages of the Aurus range

Active
Track



The MPP tracking ActiveTrack is quick and precise and guarantees the maximum system yield even in cloudy and shady conditions.

L'inseguitore MPPT ActiveTrack è veloce e preciso e garantisce la massima resa dell'impianto anche in condizioni di nuvolosità e/o ombreggiamento.

LongDay



The LongDay technology assures the Aurus inverters a very low start-up power (50 W) and a wide range of MPPT voltages in order to have a greater efficiency of the PV plant all day long.

La tecnologia Longday garantisce agli inverter Aurus bassissime potenze di innesco (50 W) ed un ampio range di tensioni MPPT per una maggiore produttività dell'impianto durante tutto il corso della giornata.

Data
Logger



An integrated Datalogger stores data of 20 years of the PV system production and functioning.

This data are always available, accessible and downloadable.

Un Datalogger integrato memorizza i dati di 20 anni di produzione e funzionamento dell'impianto sempre disponibili, consultabili e scaricabili in qualsiasi momento.

The Aurus range is designed to ensure the maximum reliability. In fact, the inverter recalls the maintenance of some parts particularly subject to wear that can be easily replaced.

Le macchine sono state progettate per garantire la massima durata nel tempo. A questo proposito l'inverter richiama la manutenzione di alcune parti particolarmente soggette ad usura che possono essere agevolmente sostituite.

Multi
Check



I Plus della gamma Aurus

The Energy Maximizer function helps to maximise self-consumption levels of the energy produced by the PV system. This function is designed above all for integrating the PV installations with other smart systems for the self-produced energy management (e.g. Heat pumps, boilers, etc...)

La funzione di Energy Maximizer consente di massimizzare l'autoconsumo dell'energia prodotta dall'impianto fotovoltaico. Questa funzione nasce soprattutto per l'integrazione tra impianto FV con altri sistemi per la gestione intelligente dell'energia autoprodotta (ad ex. pompe di calore per acs e bollitori elettrici).



The Aurus inverters have a free and integrated monitoring system via USB port with no needs to install and buy additional components.

Thanks to the USB port all Aurus inverters can be easily upgraded: download the new FW from Valenia site and upload directly in the machine.

Gli inverter Aurus hanno un sistema di comunicazione integrato e gratuito via USB senza la necessità di acquistare o installare componenti aggiuntive.

Tutte le macchine sono facilmente aggiornabili via USB: è sufficiente scaricare dal sito Valenia l'ultimo aggiornamento FW in chiavetta USB e caricarlo direttamente in macchina.



The Autotest reports can be downloaded directly in a USB flash drive to optimize the PV plant commissioning.

E' possibile scaricare i risultati dell' Autotest direttamente in chiavetta USB ottimizzando i tempi di messa in funzione dell'impianto.



The Aurus inverters can easily communicate with the most popular monitoring and home automation systems in the market.

Gli inverter Aurus implementano un protocollo di comunicazione facilmente interfacciabile con i sistemi di monitoraggio e di domotica più diffusi sul mercato.



USB Function

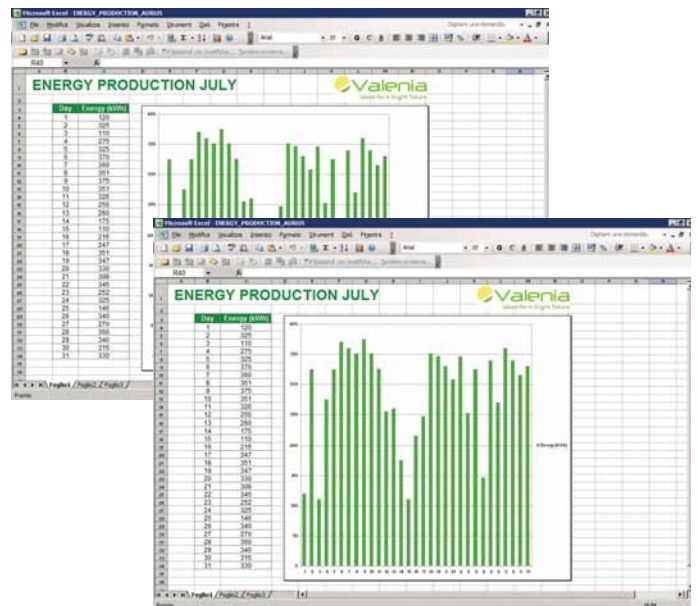
Aurus Inverter: everything under control!



Store,
analyze, update!

**With a common USB stick
you can easily:**

- **save** the production and functioning data of your PV-system
- **transfer** data in any PC for analyzing them
- **upload** software updates of your inverter quickly and easily
- **download** the Autotest's report



Excel Simulation / Simulazione di Excel

Salva, analizza, aggiorna!

Con una comoda chiavetta USB puoi:

- **salvare** i dati di produzione e funzionamento dell'impianto
- **trasferire** agevolmente i dati in qualsiasi PC per analizzarli
- **aggiornare** il FW del tuo inverter in modo pratico e veloce.
- **scaricare** i risultati dell'Autotest

Energy

management

Inverter Aurus: Tutto sotto controllo!



The Aurus range of inverters is particularly suitable for the applications with smart **energy management systems**. The integrated communication protocol is an **easy interface** that enables the inverters to be compatible with home automation and energy management systems.

*La gamma di inverter Aurus si presenta particolarmente adatta anche nelle applicazioni con sistemi di **gestione intelligente dell'energia**. Infatti il protocollo di comunicazione integrato negli inverter consente un'**interfaccia semplice e compatibile** con i più comuni sistemi domotici e di energy management.*



Configurator

Valenia Aurus Configurator.

The best configuration for your PV system!

Valenia Aurus Configurator:

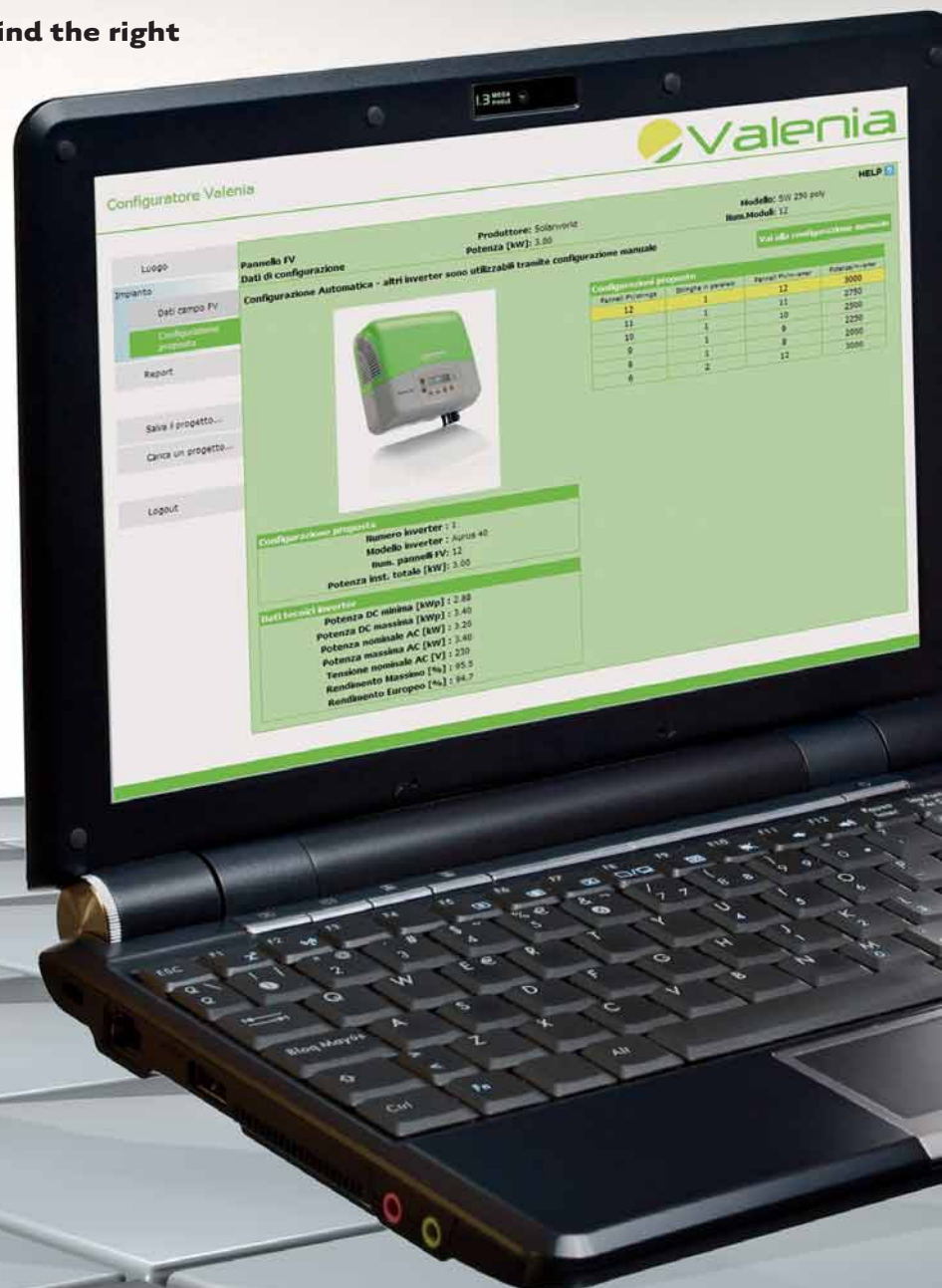
Valenia Aurus Configurator:
An easy, intuitive and quick way to **find the right Aurus inverter** for your PV plant.
Go to Valenia's website and you will get the best configuration for your system at any time and anywhere.
www.valenia.com

Valenia Aurus Configurator:

Un modo semplice, intuitivo e veloce per scegliere l'inverter Aurus per il tuo impianto.

Vai sul sito Valenia e potrai trovare facilmente la migliore configurazione in qualsiasi momento.

www.valenia.com



Valenia Aurus Configurator.

La migliore configurazione per il tuo impianto!

**Choose the Aurus type in 3 quick steps.
Scegli il modello Aurus in 3 rapidi step.**

1



Set the features of the PV system (location, power, modules, etc.).

Definisci le caratteristiche dell'impianto (localizzazione, potenza, moduli, etc.).

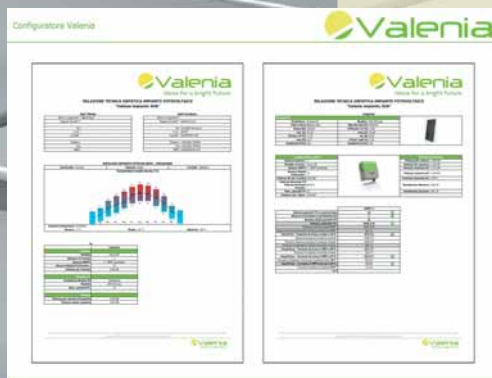
2



Select the Aurus inverter among the configurations suggested.

Scegli l'inverter Aurus tra le configurazioni proposte.

3

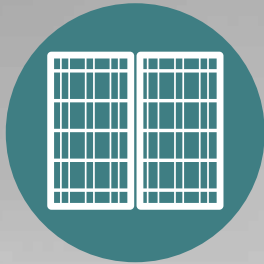
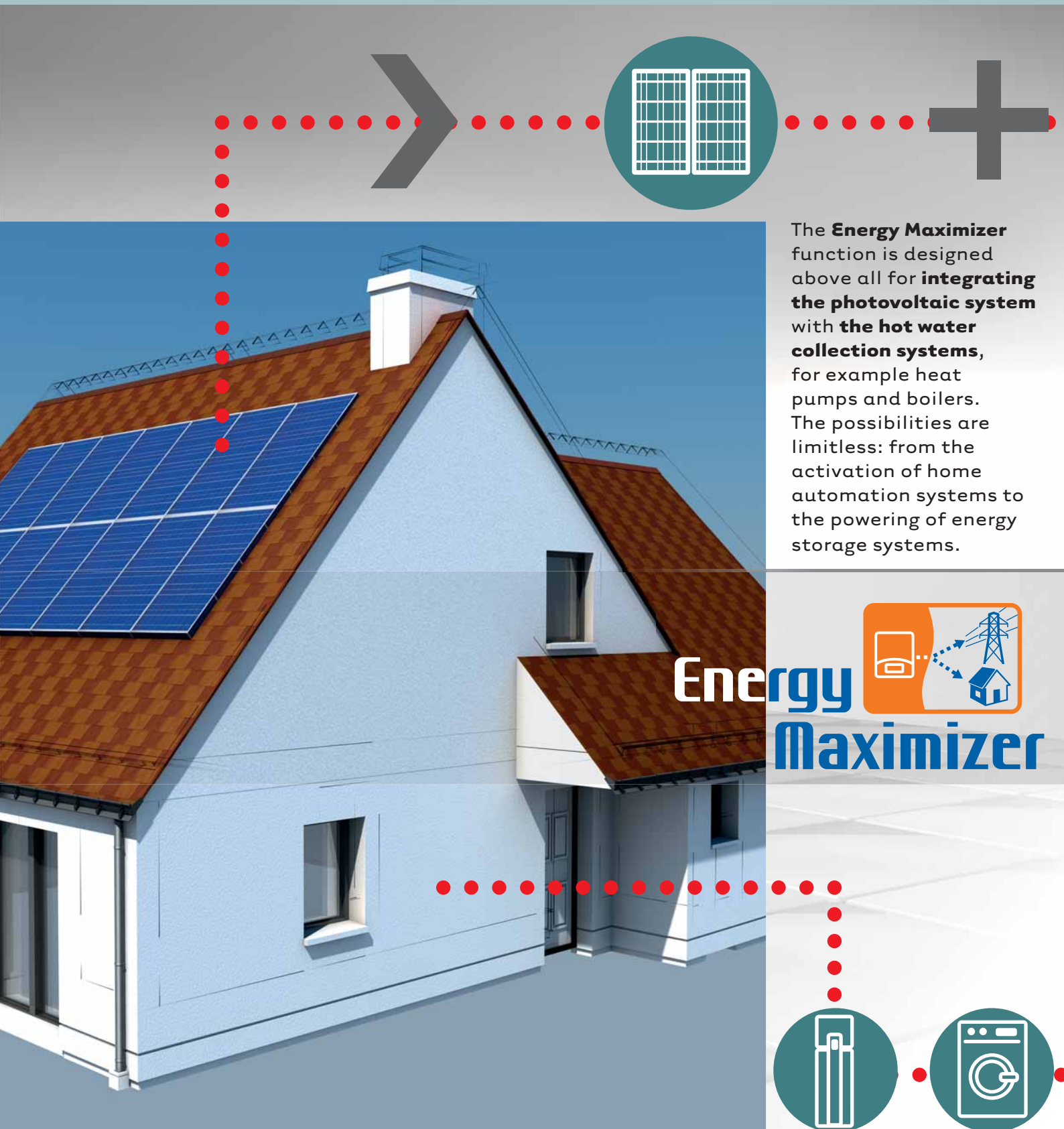


Check the specifics of your PV plant.

Verifica le specifiche del tuo impianto.

Self consumption

Maximise self-consumption with Energy Maximizer!



The **Energy Maximizer** function is designed above all for **integrating the photovoltaic system with the hot water collection systems**, for example heat pumps and boilers. The possibilities are limitless: from the activation of home automation systems to the powering of energy storage systems.

Energy 
Maximizer

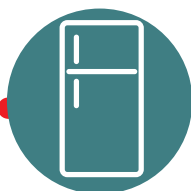


Massimizza l'autoconsumo con Energy Maximizer!



ENERGY SAVING

La funzione **Energy Maximizer** nasce soprattutto per l'**integrazione tra l'impianto fotovoltaico e i sistemi di accumulo dell'acqua calda sanitaria**, come ad esempio le pompe di calore e i boiler. Ma le possibilità sono innumerevoli: dall'attivazione per impianti di domotica all'alimentazione di sistemi di stoccaggio di energia.



Self-Consumption

Thanks to Valenia's **Energy Maximizer** function, each Aurus inverter can maximise self-consumption levels of the energy produced by the PV system. Aurus inverters can be easily and quickly **connected** to the **domestic electric utilities** (e.g. heat pump, boiler, etc.) by implementing the Valenia Multifunction Board.

Activation of the **Self Consumption** function is immediate and easily done from the control panel.

Autoconsumo

Grazie alla funzione Valenia **Energy Maximizer**, ogni inverter Aurus è in grado di massimizzare i livelli di autoconsumo dell'energia prodotta dal proprio impianto FV.

Gli inverter della gamma Aurus possono essere **collegati** in maniera facile e veloce **con utenze elettriche domestiche** (ad es. pompa di calore, boiler, etc..) attraverso l'implementazione di Valenia Multifunction Board.

L'attivazione della funzione di **autoconsumo** è immediata e di facile accesso dal pannello di controllo.

Solutions

**Aurus Range: to any need,
there is a solution!**

Aurus 50

Aurus 62

Aurus 82



Aurus 20

Aurus 30



Ideas for a bright future

Gamma Aurus: una soluzione ad ogni esigenza!

Every photovoltaic system has specific features. The Aurus range gives **an answer to any type of design and installation need.**

*Ogni impianto fotovoltaico nasce con caratteristiche specifiche. La gamma Aurus da una **risposta ad ogni tipo di esigenza!***



Aurus 40



Technical Features of the Aurus Range



Caratteristiche Tecniche della Gamma Aurus

**Fully compatible with all types of PV module.**

Completa compatibilità con tutti i tipi di moduli FV.

**Wide range of input voltages for greater plant design flexibility.**

Ampia gamma di tensioni in ingresso per una maggiore flessibilità di progettazione dell'impianto.

**ActiveTrack, the precise and fast MPPT, captures the best conditions at all times to guarantee high performance.**

Precisione e velocità dell' MPPT ActiveTrack con cattura delle condizioni di ottimo in ogni momento della giornata a garanzia di un alto rendimento.

**Communication via RS485, USB for data verification/processing, software updating and programming of a status signalling contact (audible alarm, visual alarm, GSM, etc.).**

Comunicazioni via RS485 e USB per verifica/elaborazione dati, aggiornamento software e programmazione personalizzata di un contatto pulito (allarme sonoro, luminoso, GSM, etc..).

**24-hour system monitoring with a user friendly LCD control panel.**

Monitoraggio dell'impianto, 24 ore su 24 con un pannello di controllo LCD "user friendly".

**Easy to install thanks to its compact size, lightness and immediate accessibility to INPUT/OUTPUT connections.**

Facile installazione grazie alla compattezza, al peso contenuto e alla immediata accessibilità ai collegamenti INPUT/OUTPUT.

**High safety assured by MultiCheck, a special internal multi-control system, by the presence of advanced safety devices and by the galvanic isolation between the grid and the photovoltaic plant.**

Particolare sistema multi-controllo interno MultiCheck, presenza di avanzati dispositivi di sicurezza e separazione galvanica tra rete e campo fotovoltaico a garanzia di un'elevata sicurezza.

**Maximum reliability with a 5-year guarantee that can be extended to 10 years.**

Massima affidabilità con garanzia di 5 anni estendibile a 10 anni.

Aurus 20-30-40

Photovoltaic inverters
Inverter fotovoltaici

 **Valenia**
Ideas for a bright future



▼
Max
Pcc
1,7kW

▼
Max
Pcc
2,5kW

▼
Max
Pcc
3,4kW

☀️ ☁️
MPPT
1

Aurus 20-30-40

		cod. 890001	cod. 890002	cod. 890003
INPUT (DC) • INGRESSO (DC)				
Max. DC input power • Potenza DC max.	W	1700	2500	3400
Max. DC voltage • Tensione DC max.	V	500	600	600
MPP voltage range • Gamma di tensione MPP	V	110 - 430	150 - 520	150 - 520
Max. DC input current/for each MPPT • Corrente DC max./per ogni MPPT	A	10	13	17
Number of MPP trackers • Numero inseguitori MPP		1	1	1
Number of strings • Numero stringhe		1	1	2
Min. Input start-up/connection power Potenza min. di attivazione/connessione	W	50	50	50
DC Connection • Tipo di Connessione DC		MC4	MC4	MC4
OUTPUT (AC) • USCITA (AC)				
Nominal AC output power • Potenza AC nominale	W	1600	2350	3200
Max. AC output current • Corrente AC max.	A	8	11,5	15,5
Nominal AC grid voltage/range • Tensione rete nominale AC/range	V	230/ 180-264	230/ 180-264	230/ 180-264
Grid frequency • Frequenza di rete	Hz	50	50	50
Grid connection • Collegamento alla rete	ph	1	1	1
Power factor • Fattore di potenza	cos φ	1*	1*	1*
Harmonic distortion • Distorsione armonica	%	< 2%	< 2%	< 2%
EFFICIENCY • RENDIMENTO				
Max. efficiency • Rendimento max.	%	95	96	95,5
European efficiency • Rendimento europeo	%	94,2	95,3	94,7
Stand-by Consumption • Consumo in Stand-by	W	3	3	3
GENERAL DATA • DATI GENERALI				
Temperature range • Gamma temperatura	°C	- 20°÷ +60°	- 20°÷ +60°	- 20°÷ +60°
Protection class • Grado di protezione		IP21	IP21	IP21
Size • Dimensioni (L x W x H)	mm	200x370x390	200x370x390	200x370x390
Weight • Peso	Kg	9,5	10	11
Mounting System • Sistema di Montaggio		Wall Bracket Staffa a muro	Wall Bracket Staffa a muro	Wall Bracket Staffa a muro
Relative Humidity • Umidità Relativa	%	0÷95	0÷95	0÷95
Acoustic Noise Emission Level • Emissioni Acustiche	dB(A)	< 40	< 40	< 40
SAFETY DEVICES • DISPOSITIVI DI SICUREZZA				
In/out galvanically isolated • Isolamento galvanico in/out		✓	✓	✓
DC reverse polarity protection Protezione contro inversione della polarità DC		✓	✓	✓
In/out overload protection • Protezione da sovraccarico in/out		✓	✓	✓
Ground fault monitoring • Monitoraggio della dispersione verso terra		✓	✓	✓
High temperature air cooling activation Attivazione ventilazione per alte temperature		✓	✓	✓

* (adjustable from 0,86 overexcited to 0,86 underexcited) (regolabile da 0,86 sovraeccitato a 0,86 sottoeccitato)

Aurus 50

Photovoltaic inverters
Inverter fotovoltaici

 **Valenia**
Ideas for a bright future



Max
Pcc
4,2kW

MPPT
1

Aurus 50

cod. 890004

INPUT (DC) • INGRESSO (DC)		Aurus 50
Max. DC input power • Potenza DC max.	W	4200
Max. DC voltage • Tensione DC max.	V	600
MPP voltage range • Gamma di tensione MPP	V	150 - 520
Max. DC input current/for each MPPT • Corrente DC max./per ogni MPPT	A	21
Number of MPP trackers • Numero inseguitori MPP		1
Number of strings • Numero stringhe		2
Min. Input start-up/connection power Potenza min. di attivazione/connessione	W	50
DC Connection • Tipo di Connessione DC		MC4
OUTPUT (AC) • USCITA (AC)		
Nominal AC output power • Potenza AC nominale	W	3900
Max. AC output current • Corrente AC max.	A	22
Nominal AC grid voltage/range • Tensione rete nominale AC/range	V	230/180-264
Grid frequency • Frequenza di rete	Hz	50
Grid connection • Collegamento alla rete	ph	1
Power factor • Fattore di potenza	cos φ	1*
Harmonic distortion • Distorsione armonica	%	< 2%
EFFICIENCY • RENDIMENTO		
Max. efficiency • Rendimento max.	%	96
European efficiency • Rendimento europeo	%	95,3
Stand-by Consumption • Consumo in Stand-by	W	3
GENERAL DATA • DATI GENERALI		
Temperature range • Gamma temperatura	°C	- 20° ÷ +60°
Protection class • Grado di protezione		IP21
Size • Dimensioni (L x W x H)	mm	200x370x555
Weight • Peso	Kg	16,7
Mounting System • Sistema di Montaggio		Wall Bracket Staffa a muro
Relative Humidity • Umidità Relativa	%	0 ÷ 95
Acoustic Noise Emission Level • Emissioni Acustiche	dB(A)	< 40
SAFETY DEVICES • DISPOSITIVI DI SICUREZZA		
In/out galvanically isolated • Isolamento galvanico in/out		✓
DC reverse polarity protection Protezione contro inversione della polarità DC		✓
In/out overload protection • Protezione da sovraccarico in/out		✓
Ground fault monitoring • Monitoraggio della dispersione verso terra		✓
High temperature air cooling activation Attivazione ventilazione per alte temperature		✓

* (adjustable from 0,86 overexcited to 0,86 underexcited) (regolabile da 0,86 sovraeccitato a 0,86 sottoeccitato)

Aurus 62-82

Photovoltaic inverters
Inverter fotovoltaici

 **Valenia**
Ideas for a bright future



▼
Max
P_{CC}
5,1kW

▼
Max
P_{CC}
6,6kW

☀️
MPPT
2

Aurus 62-82

cod. 890009 cod. 890010

INPUT (DC) • INGRESSO (DC)		Aurus 62	Aurus 82
Max. DC input power • Potenza DC max.	W	5100	6600
Max. DC voltage • Tensione DC max.	V	600	600
MPP voltage range • Gamma di tensione MPP	V	150 - 520	150 - 520
Max. DC input current/for each MPPT • Corrente DC max./per ogni MPPT	A	25/12,5+12,5	33/16,5+16,5
Number of MPP trackers • Numero inseguitori MPP		2	2
Number of strings • Numero stringhe		2+2	2+2
Min. Input start-up/connection power Potenza min. di attivazione/connessione	W	50	50
DC Connection • Tipo di Connessione DC		MC4	MC4
OUTPUT (AC) • USCITA (AC)			
Nominal AC output power • Potenza AC nominale	W	4700	6000
Max. AC output current • Corrente AC max.	A	26	30
Nominal AC grid voltage/range • Tensione rete nominale AC/range	V	230/ 180-264	230/ 180-264
Grid frequency • Frequenza di rete	Hz	50	50
Grid connection • Collegamento alla rete	ph	1	1
Power factor • Fattore di potenza	cos φ	1*	1*
Harmonic distortion • Distorsione armonica	%	< 2%	< 2%
EFFICIENCY • RENDIMENTO			
Max. efficiency • Rendimento max.	%	96	96
European efficiency • Rendimento europeo	%	95,2	95,4
Stand-by Consumption • Consumo in Stand-by	W	3	3
GENERAL DATA • DATI GENERALI			
Temperature range • Gamma temperatura	°C	- 20° ÷ +60°	- 20° ÷ +60°
Protection class • Grado di protezione		IP21	IP21
Size • Dimensioni (L x W x H)	mm	200x370x715	200x370x715
Weight • Peso	Kg	21	23
Mounting System • Sistema di Montaggio		Wall Bracket Staffa a muro	Wall Bracket Staffa a muro
Relative Humidity • Umidità Relativa	%	0 ÷ 95	0 ÷ 95
Acoustic Noise Emission Level • Emissioni Acustiche	dB(A)	< 40	< 40
SAFETY DEVICES • DISPOSITIVI DI SICUREZZA			
In/out galvanically isolated • Isolamento galvanico in/out		✓	✓
DC reverse polarity protection Protezione contro inversione della polarità DC		✓	✓
In/out overload protection • Protezione da sovraccarico in/out		✓	✓
Ground fault monitoring • Monitoraggio della dispersione verso terra		✓	✓
High temperature air cooling activation Attivazione ventilazione per alte temperature		✓	✓

* (adjustable from 0,86 overexcited to 0,86 underexcited) (regolabile da 0,86 sovraeccitato a 0,86 sottoeccitato)

Utilities

Utilities & Accessories

Valenia Aurus

Valenia Aurus Configurator

Free software for accurate dimensioning of photovoltaic systems with Aurus inverters. Download from: www.valenia.com

Software gratuito per il dimensionamento degli impianti fotovoltaici con gli inverter fotovoltaici Aurus.

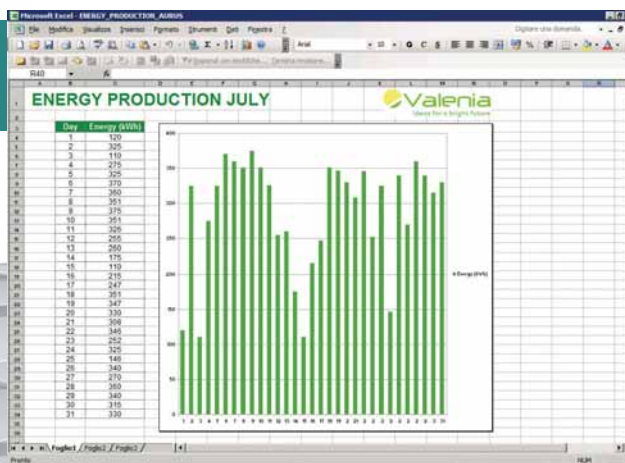
Download dal sito: www.valenia.com



Valenia Aurus Monitoring

Easy display of production and functioning data of Aurus inverters.

Facile visualizzazione dei dati di produzione e di funzionamento degli inverter Aurus.



Remote Monitoring

Compatibility with the most used remote monitoring systems in the market.

Compatibilità con i sistemi di monitoraggio più utilizzati presenti sul mercato.



Utilities & Accessories

Valenia Aurus



cod 801505

Grounding kit DC+/DC-

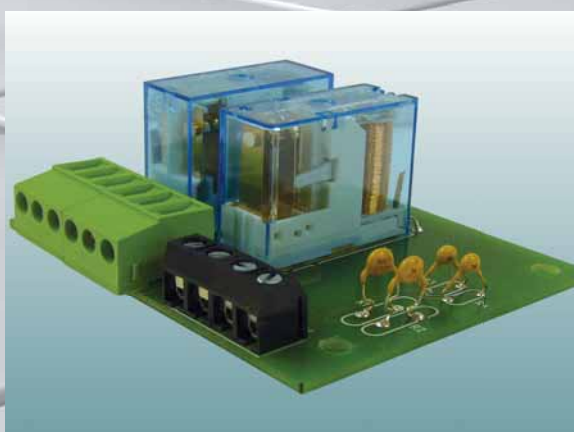
Kit di messa a terra DC+/DC-



cod 801501

Valenia USB Stick

Chiavetta USB Valenia



cod 801504

Valenia Multifunction Board

Scheda Multifunzione Valenia



Telwin SpA - Photovoltaic Inverter Division
Via della Tecnica, 3
36030 VILLAVERLA (VI)-Italy
Tel. +39 0445 858811 - Fax +39 0445 858585
www.valenia.com - info@valenia.com